

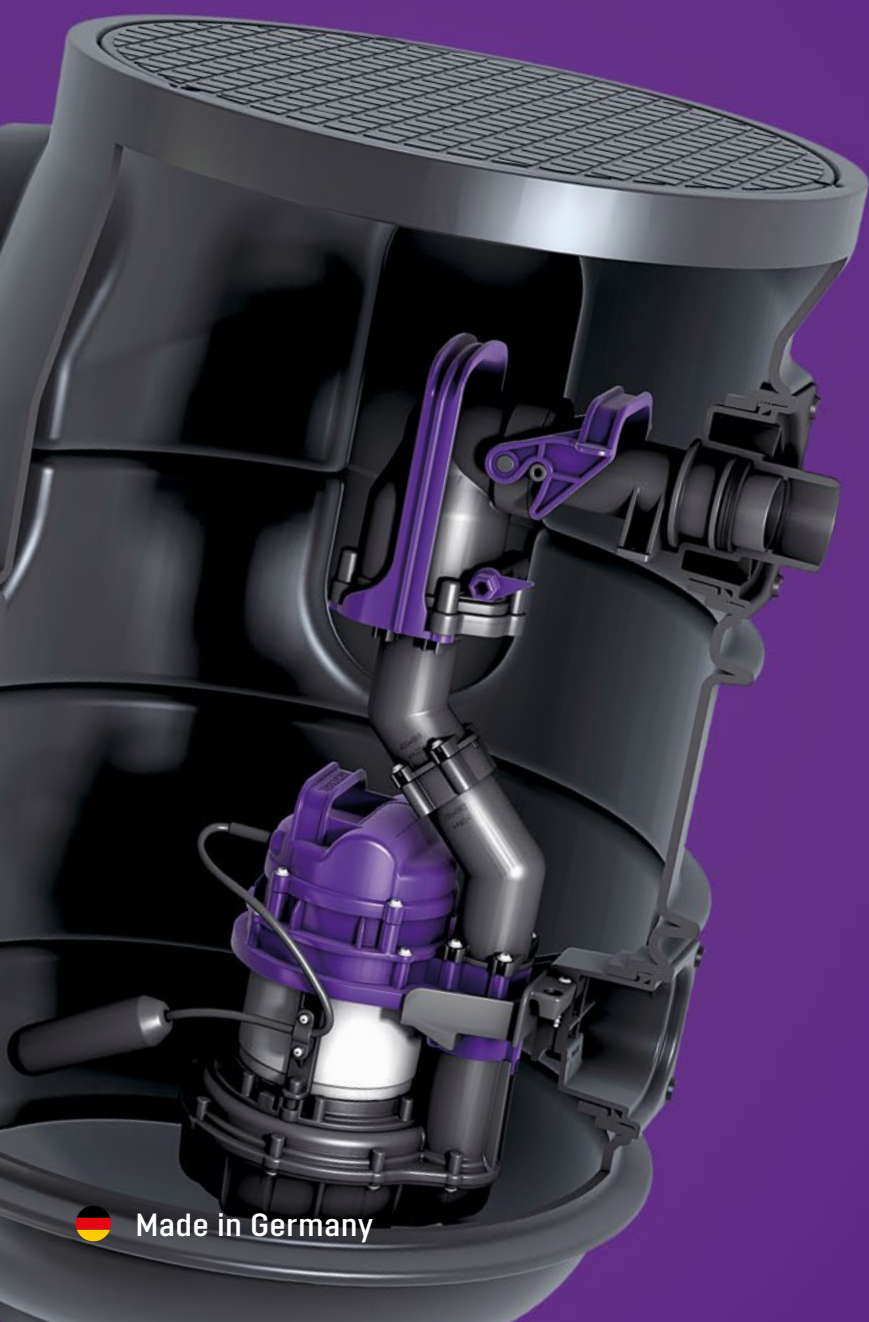
Pompstation  
***Aqualift F / S Basic***




# Eén keuze

maakt het verschil.

De nieuwe *Aqualift F Basic* en  
*Aqualift S Basic* pompstations.



 Made in Germany

[www.kessel-nederland.nl](http://www.kessel-nederland.nl)  
[www.kessel-belgie.be](http://www.kessel-belgie.be)

Voordelen van het

## Pompstation *Aqualift F / S Basic*



Aansluiting drukleiding DN 50  
(buitendiameter OD 63mm)

**Nieuw!**

Onderhoud zonder  
gereedschap

Vortex  
waaier

### **Aqualift F Basic**



Mono- of Duo STF 1300 pompen  
met 40 mm vrije doorlaat

### **Aqualift S Basic**



Mono of Duo GTF 600 of GTF 1250  
pompen met 30 mm vrije doorlaat



Fecaliënhoudend  
afvalwater

## Pompstation *Aqualift F Basic*

### 100% water- en geurdicht

Net als alle KESSEL-installatieschachten is het reservoir van het pompstation *Aqualift F Basic* absoluut water- en geurdicht en valt onder onze garantie, die wij zelf tot 20 jaar hebben verlengd.

### Opgehangen pomp(en)

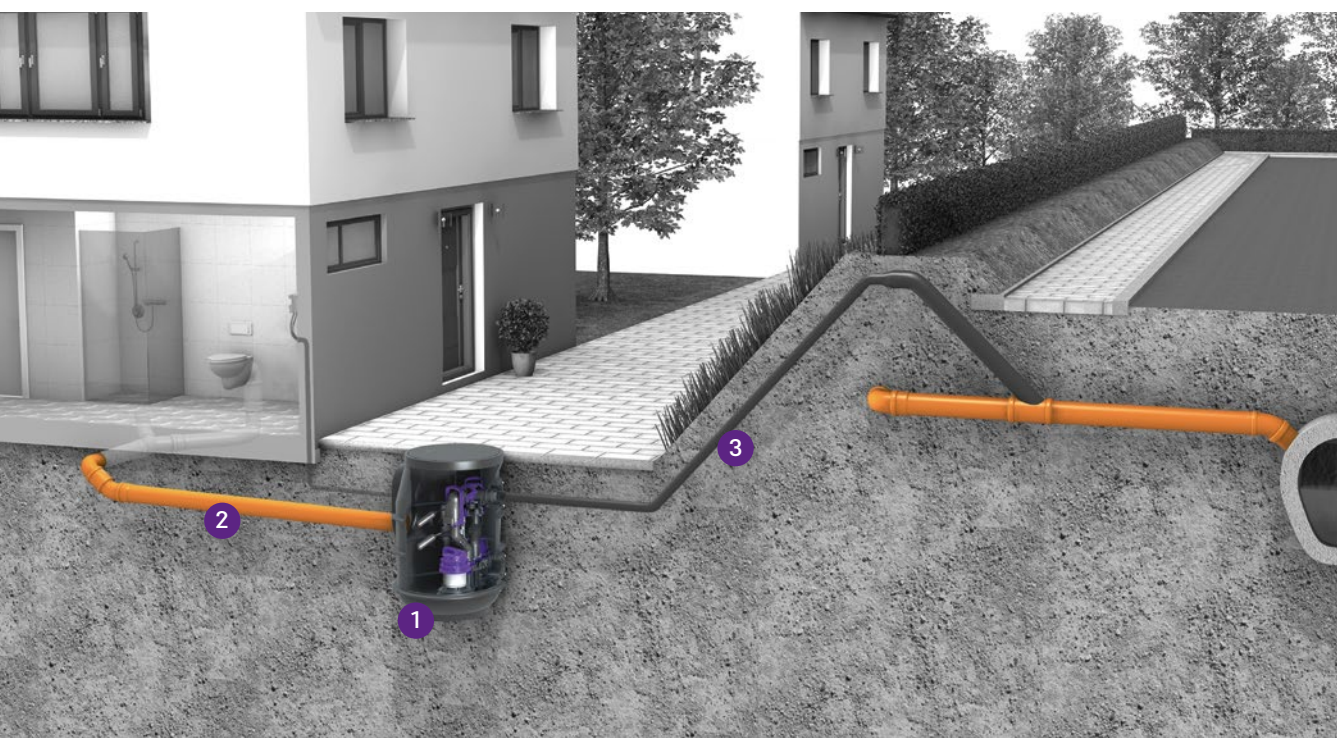
Het pompstation heeft of één of twee vrijhangende pompen type STF 1300. Tijdens de werking wordt het geluidsniveau gereduceerd door de ont koppeling met het materiaal van het reservoir.

### Onderhoud zonder gereedschap

De pomp kan heel gemakkelijk worden verwijderd en onderhouden dankzij de snelsluitingen.

### Variabel opzetstuk

Het optionele opzetstuk is neigbaar en in hoogte verstelbaar van 140 tot 440 mm.



1 Pompstation

2 Wateraanvoer

3 Persleiding

Pompstation Aqualift F Basic

Pompvolume: 25 liter (Mono) /  
60 liter (Tronic / Duo)

Polyethyleen reservoir voor aardinbouw (installatiediepte max. 440 mm) aanboorvlakken aan drie zijdes voor inlaat Ø 110 / 160 mm, mantelbuis en beluchting, met kunststof afdekking, verschroefd, belastbaar tot 300 kg.

Vlotter gestuurde **mono of duo verwijderbare vuilwaterpomp (-en)** met kanaalwaaier voor vuilwater met of zonder fecalien (kogeldoorlaat 40 mm). Pomp is geclassificeerd met IP 68. persaansluiting Ø 50/63 mm met geïntegreerde terugslagklep.

Besturingskast

Tronic versies met Basic besturingskast en zelfdiagnose systeem (ZDS). Batterij back up en logboek functie, besturingskast is spatwaterdicht (IP 54).

Notitie:

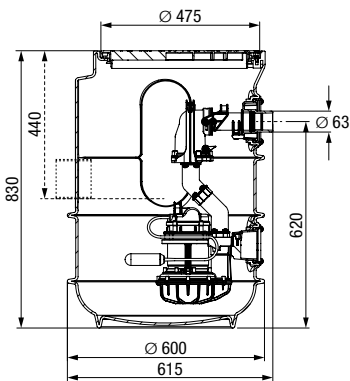
- Een ont- en beluchtingsleiding moet aangebracht worden.
- Houd rekening met vorstvrijdiepte persleiding.
- Voor installatie zonder explosievrije vereisten.



Afbeelding toont Mono versie Art. Nr. 829 710



Afbeelding toont Duo versie Art. Nr. 828 711



Afbeelding toont Mono versie Art. Nr. 829 710

Mono versie met één pomp

STF pomp	Niveaumeting	Art. Nr.
1300-S3	vlotter (enkel)	829 710
1300-S3	vlotter (tronic)	829 711

Duo versie met twee pompen

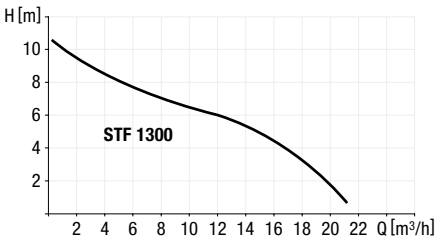
STF pomp	Niveaumeting	Art. Nr.
1300-S3	vlotter (tronic)	828 711

Toebehoren

<b>Opzetstuk</b> in hoogte verstelbaar van 140 tot 440 mm		829 100
<b>Afsluiter</b> voor mono installatie		829 200
<b>Afsluiter</b> voor duo installatie		829 250
<b>Alarmkast</b> met optische sonde		20 223

Pomp type	Spanning	Stroom	Vermogen (P1/P2)	Toerental	Pomp-capaciteit	Opvoer-hoogte
STF 1300-S3-50%	230 V ~ 50 Hz	6.0 A	1.3 kW / 0.8 kW	2.650 min <sup>-1</sup>	21 m <sup>3</sup> /h	max. 10 m

Pomp diagram







Fecaliënvrij  
afvalwater

## Pompstation *Aqualift S Basic*

### 100% water- en geurdicht

Net als alle KESSEL-installatieschachten is het reservoir van het pompstation *Aqualift S Basic* absoluut water- en geurdicht en valt onder onze garantie, die wij zelf tot 20 jaar hebben verlengd.

### Opgehangen pomp(en)

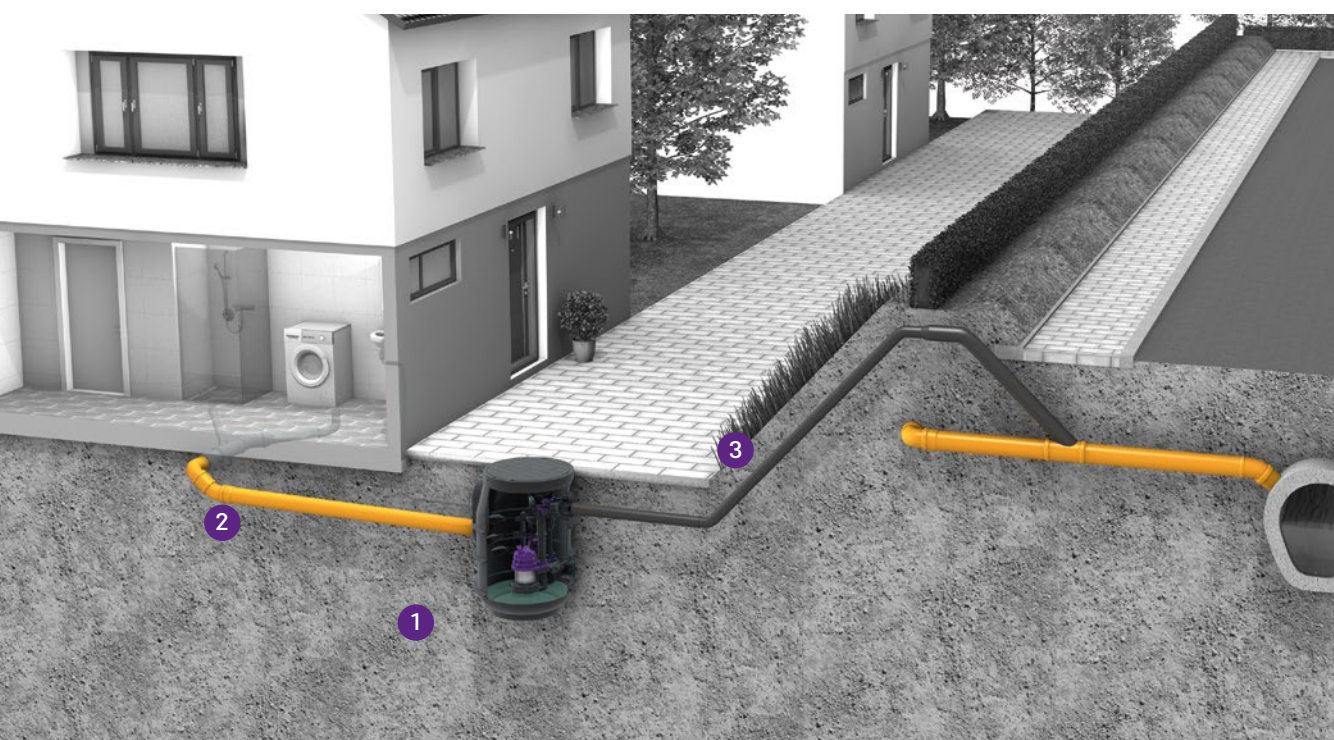
Het pompstation heeft of één of twee vrijhangende pompen type GTF 600 of GTF 1250. Tijdens de werking wordt het geluidsniveau gereduceerd door de ont koppeling met het materiaal van het reservoir.

### Onderhoud zonder gereedschap

De pomp kan heel gemakkelijk worden verwijderd en onderhouden dankzij de snelsluitingen.

### Variabel opzetstuk

Het optionele opzetstuk is neigbaar en in hoogte verstelbaar van 140 tot 440 mm.



1 Pompstation

2 Wateraanvoer

3 Persleiding

## Pompstation Aqualift S Basic

**Pompvolume:** 20 liter (Mono) /  
60 liter (Tronic / Duo)

**Polyethyleen reservoir** voor aardinbouw (installatiediepte max. 440 mm) aanboorvlakken aan drie zijdes voor inlaat Ø 110 / 160 mm, mantelbuis en beluchting, met kunststof afdekking, verschroefd, belastbaar tot 300 kg.

Vlotter gestuurde **mono of duo verwijderbare vuilwaterpomp (-en)** met kanaalwaaier voor vuilwater zonder fecaliën (kogeldoorlaat 30 mm). Pomp is geclassificeerd met IP 68. persaansluiting Ø 50/63 mm met geïntegreerde terugslagklep

### Besturingskast

Tronic versies met Basic besturingskast en zelfdiagnose systeem (ZDS). Batterij back up en logboek functie, besturingskast is spatwaterdicht (IP 54).

### Notitie:

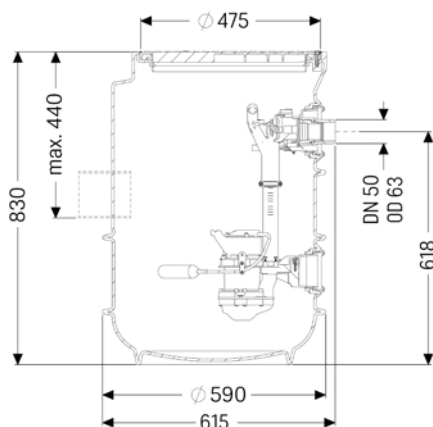
- Een ont- en beluchtingsleiding moet aangebracht worden.
- Houd rekening met vorstvrijdiepte persleiding.
- Voor installatie zonder explosievrije vereisten.



Afbeelding toont Mono versie Art. Nr. 829 810



Afbeelding toont Duo versie Art. Nr. 828 851



Afbeelding toont Mono versie Art. Nr. 829 810

### Mono versie met één pomp

GTF pomp	Niveaumeting	Art. Nr.
600-S1	vlotter (enkel)	829 810
1250-S3	vlotter (enkel)	829 850
600-S1	vlotter (tronic)	829 811
1250-S3	vlotter (tronic)	829 851

### Duo versie met twee pompen

GTF pomp	Niveaumeting	Art. Nr.
600-S1	vlotter (tronic)	828 811
1250-S3	vlotter (tronic)	828 851

### Toebehoren

**Opzetstuk**  
in hoogte verstelbaar  
van 140 tot 440 mm



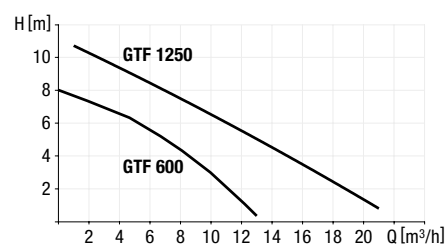
829 100

**Alarmkast**  
met optische sonde



20 223

### Pomp diagram



---

## Contact Nederland

---

Tel. +31 (0) 172/645 704

[info@kessel-nederland.nl](mailto:info@kessel-nederland.nl)

[www.kessel-nederland.nl](http://www.kessel-nederland.nl)

---

## Contact België

---

Luxemburgstraat 20

9140 TEMSE

Tel. +32/ (0)3 376 50 80

[info@kessel-belgie.be](mailto:info@kessel-belgie.be)

[www.kessel-belgie.be](http://www.kessel-belgie.be)



Zie voor meer informatie

[www.kessel-nederland.nl](http://www.kessel-nederland.nl)

[www.kessel-belgie.be](http://www.kessel-belgie.be)



Technische wijzigingen voorbehouden.

**KESSEL AG**

**Servicecenter Nederland en België**

Duitslandweg 13 • 2411 NT Bodegraven • Nederland

[www.kessel-nederland.nl](http://www.kessel-nederland.nl) • [www.kessel-belgie.be](http://www.kessel-belgie.be)